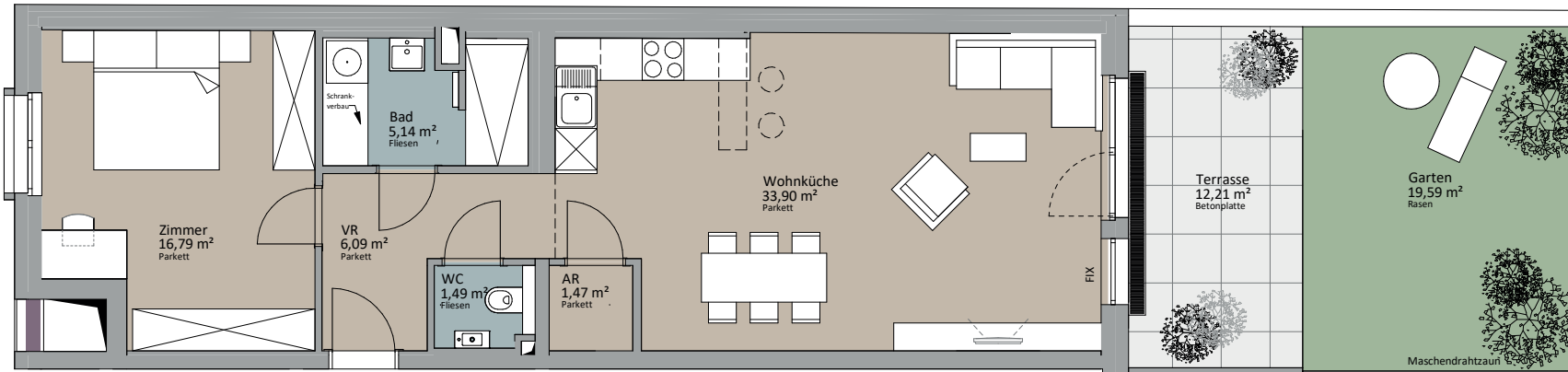


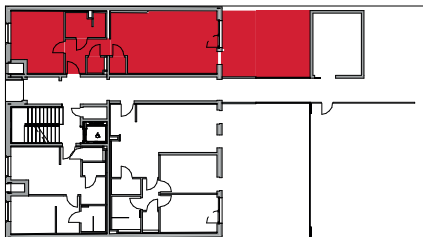


## Top 1 / EG

Zimmer:	2
Wohnfläche:	64,88m <sup>2</sup>
Abstellraum:	1
Terrasse:	12,21m <sup>2</sup>
Garten:	19,59m <sup>2</sup>
HWB:	23,3kWh/m <sup>2</sup> a
fGEE:	0,69
Eigennutzerpreis:	317.000,00€
Anlegerpreis:	289.000,00€



TOP 1



0 1 2 3 4 5

**R** Rustler Immobilienentwicklung - „Wohnen beginnt hier“

Unverbindliche Grundrissinformation, Änderungen während der Bauausführung vorbehalten. Die angegebenen Quadratmeter sind Circumaße. Die dargestellte Möblierung ist im Kaufpreis nicht inkludiert. Alle Inhalte und Darstellungen vorbehaltlich Satz- und Druckfehler. Stand: März 2020

Beratung und Verkauf

**RUSTLER**<sup>2</sup>  
REAL ESTATE EXPERTS

Team Standort Wien  
Alissa Oppitzhauser  
oppitzhauser@rustler.eu  
+43 676 834 34 665

Team Standort Mödling  
Daniela Andre-Simonnet  
andre@rustler.eu  
+43 664 412 13 80