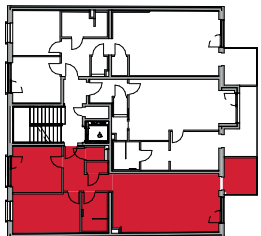
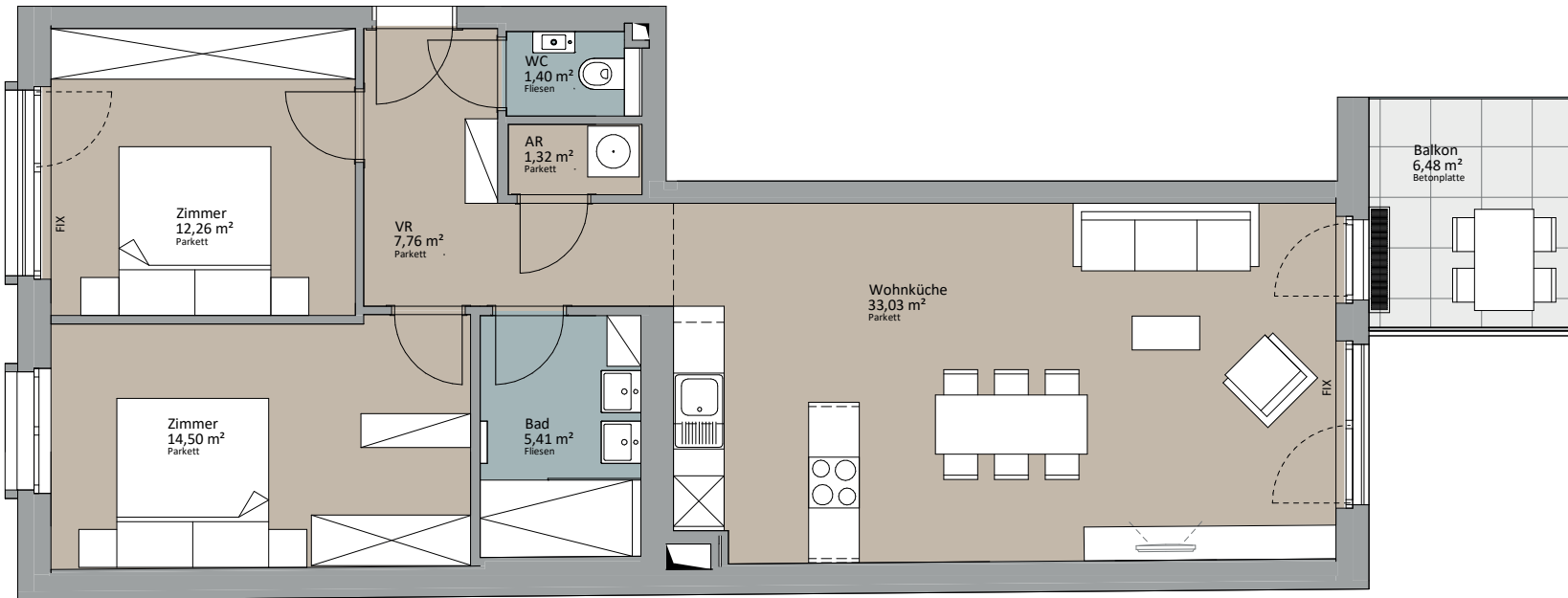


# TWENTY3

Löwenthalgasse 23, 1230 Wien  
www.twenty3.at

TOP 12



 Rustler Immobilienentwicklung - „Wohnen beginnt hier“



## Top 12 / 3.OG

Zimmer:	3
Wohnfläche:	75,67m <sup>2</sup>
Abstellraum:	1
Hochbeet:	1
Balkon:	6,48m <sup>2</sup>
HWB:	23,3kWh/m <sup>2</sup> a
fGEE:	0,69
Eigennutzerpreis:	384.000,00€
Anlegerpreis:	350.000,00€

Beratung und Verkauf

**RUSTLER<sup>®</sup>**  
REAL ESTATE EXPERTS

Team Standort Wien  
Alissa Oppitzhauser  
oppitzhauser@rustler.eu  
+43 676 834 34 665

Team Standort Mödling  
Daniela Andre-Simonnet  
andre@rustler.eu  
+43 664 412 13 80

Unverbindliche Grundrissinformation, Änderungen während der Bauausführung vorbehalten. Die angegebenen Quadratmeter sind Circumaße. Die dargestellte Möblierung ist im Kaufpreis nicht inkludiert. Alle Inhalte und Darstellungen vorbehaltlich Satz- und Druckfehler. Stand: März 2020