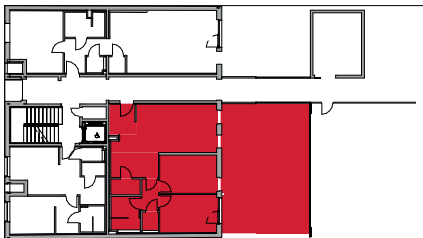
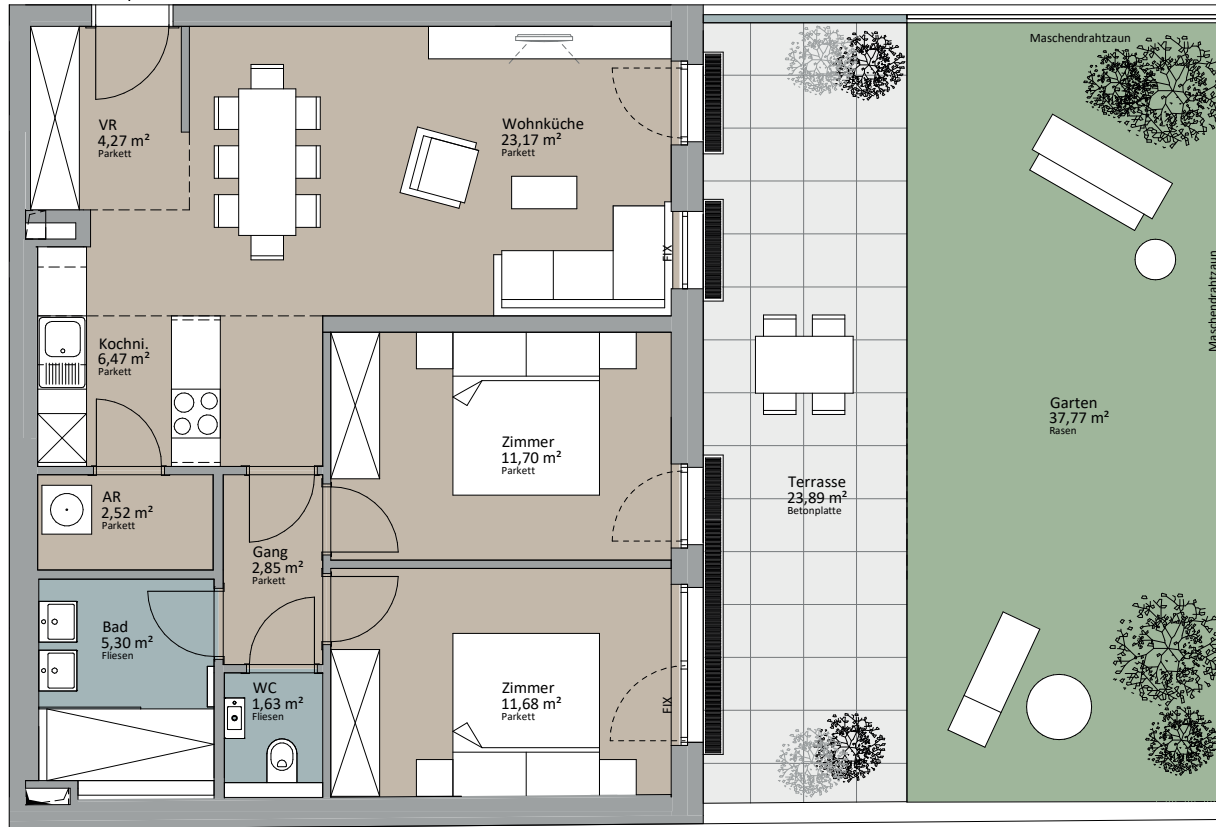


TWENTY3

Löwenthalgasse 23, 1230 Wien
www.twenty3.at

TOP 2



R Rustler Immobilienentwicklung - „Wohnen beginnt hier“



Top 2 / EG

| | |
|-------------------|--------------------------|
| Zimmer: | 3 |
| Wohnfläche: | 69,59m ² |
| Abstellraum: | 1 |
| Terrasse: | 23,89m ² |
| Garten: | 37,77m ² |
| HWB: | 23,3kWh/m ² a |
| fGEE: | 0,69 |
| Eigennutzerpreis: | 364.000,00€ |
| Anlegerpreis: | 332.000,00€ |

Beratung und Verkauf

RUSTLER[®]
REAL ESTATE EXPERTS

Team Standort Wien
Alissa Oppitzhauser
oppitzhauser@rustler.eu
+43 676 834 34 665

Team Standort Mödling
Daniela Andre-Simonnet
andre@rustler.eu
+43 664 412 13 80

Unverbindliche Grundrissinformation, Änderungen während der Bauausführung vorbehalten. Die angegebenen Quadratmeter sind Circumaße. Die dargestellte Möblierung ist im Kaufpreis nicht inkludiert. Alle Inhalte und Darstellungen vorbehaltlich Satz- und Druckfehler. Stand: März 2020