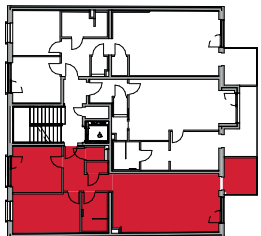
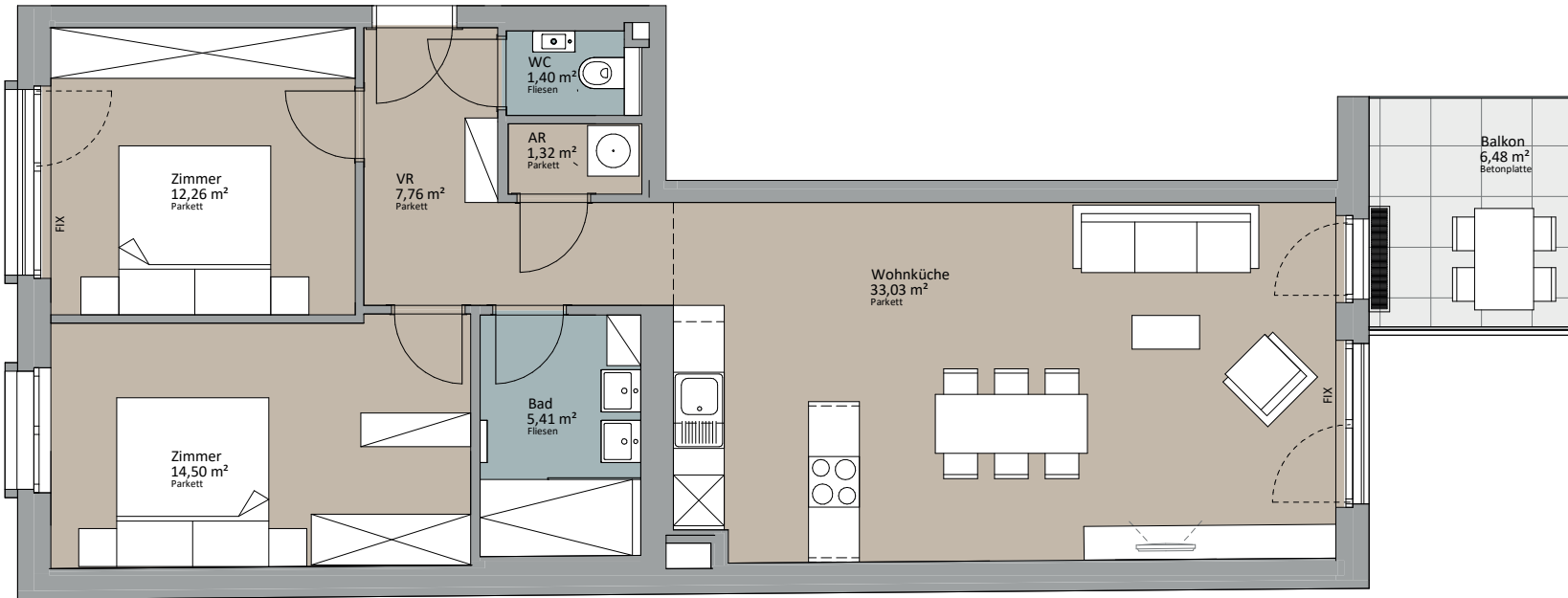


TOP 9



 Rustler Immobilienentwicklung - „Wohnen beginnt hier“



## Top 9 / 2.OG

Zimmer:	3
Wohnfläche:	75,67m <sup>2</sup>
Abstellraum:	1
Hochbett:	1
Balkon:	6,48m <sup>2</sup>
HWB:	23,3kWh/m <sup>2</sup> a
fGEE:	0,69
Eigennutzerpreis:	377.000,00€
Anlegerpreis:	344.000,00€

Beratung und Verkauf

**RUSTLER**<sup>®</sup>  
REAL ESTATE EXPERTS

Team Standort Wien  
Alissa Oppitzhauser  
oppitzhauser@rustler.eu  
+43 676 834 34 665

Team Standort Mödling  
Daniela Andre-Simonnet  
andre@rustler.eu  
+43 664 412 13 80