

TWENTY³

Löwenthalgasse 23, 1230 Wien



Top 1 / EG

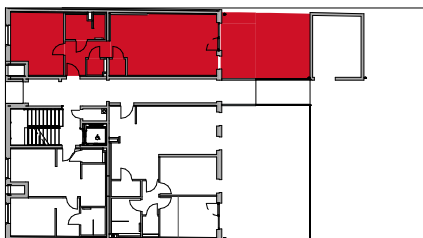
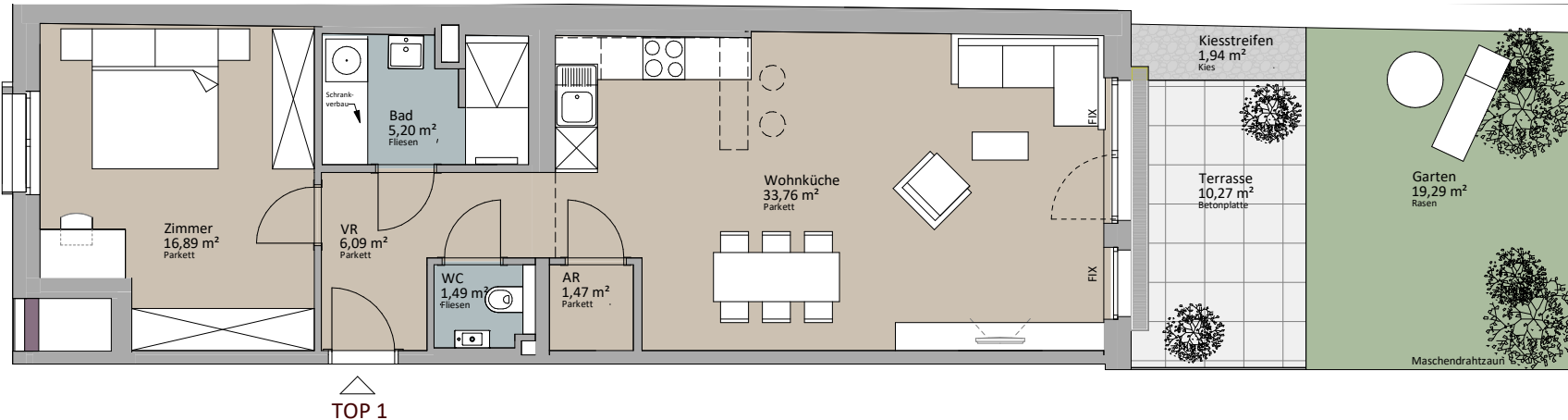
Zimmer:2
Wohnfläche:64,91m ²
Abstellraum:1
Terrasse:12,21m ²
Garten:19,59m ²
HWB:23,3kWh/m ² a
fGEE:0,69
Eigennutzerpreis:317.000,00€
Anlegerpreis:289.000,00€

Beratung und Verkauf:

RUSTLER³
REAL ESTATE EXPERTS

Team Standort Wien
Alissa Oppitzhauser
oppitzhauser@rustler.eu
+43 676 834 34 665

Team Standort Mödling
Daniela Andre-Simonnet
andre@rustler.eu
+43 664 412 13 80



R Rustler Immobilienentwicklung - „Wohnen beginnt hier“

Unverbindliche Grundrissinformation, Änderungen während der Bauausführung vorbehalten. Die angegebenen Quadratmeter sind Circumaße. Die dargestellte Möblierung ist im Kaufpreis nicht inkludiert. Alle Inhalte und Darstellungen vorbehaltlich Satz- und Druckfehler. Stand: März 2020